

**Karta**

2012-12-19

Ärende

Avstyckning, fastighetsreglering samt bildande av ledningsrätter berörande Domsjö 35 1 m fl.

Fastighetsrättslig beskrivning, se aktbilaga BE

**Ledningsrätter, se KA2**

Teknisk beskrivning, se aktbilaga TBE

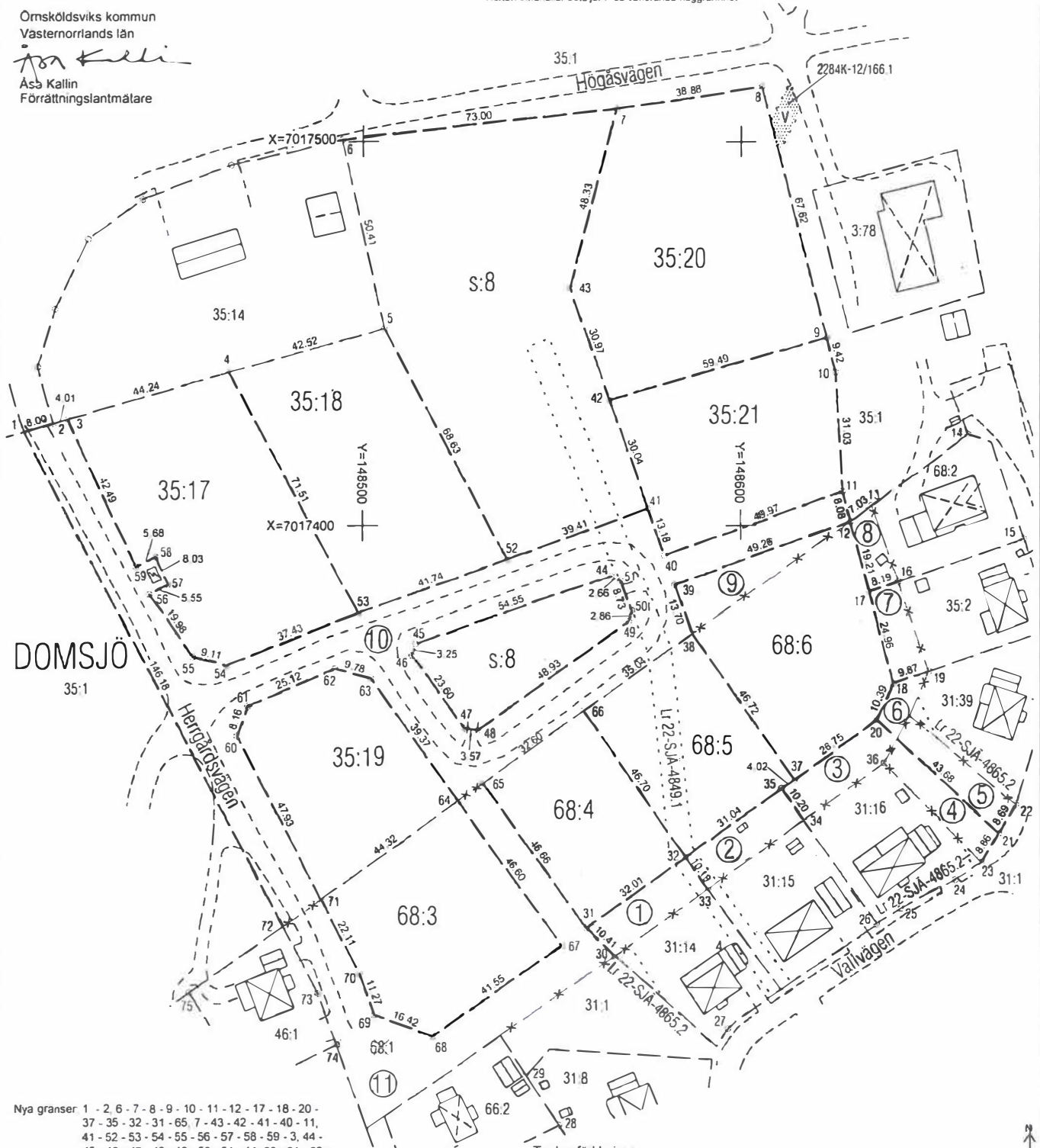
Samfälligheter och rättigheter är ej fullständigt redovisade

Kartan innehåller detaljer med varierande noggrannhet

Örnsköldsviks kommun  
Västernorrlands län

*Åsa Kallin*

Åsa Kallin  
Förrättningslantmätare



- Nya granser 1 - 2, 6 - 7, 8 - 9, 10 - 11, 12 - 17, 18 - 20 - 37 - 35 - 32 - 31 - 65, 7 - 43 - 42 - 41 - 40 - 11, 41 - 52 - 53 - 54 - 55 - 56 - 57 - 58 - 59 - 3, 44 - 45 - 46 - 47 - 48 - 49 - 50 - 51 - 44, 60 - 61 - 62 - 63 - 64 - 67 - 68 - 69 - 70 - 71 - 60, 37 - 38 - 39 - 12 - 13, 16 - 17, 18 - 19, 20 - 21, 22 - 21 - 23, 34 - 35, 33 - 32 - 66, 4 - 53, 5 - 52, 42 - 9, 30 - 31 och 1 - 72

**Teckenförklaring**

Fastighetsgräns	---
Ny gräns	---
Utgående gräns	-x-
Nytt servitut	⊗
Fastighetsbeteckning	35:1
Ny fastighetsbeteckning	68:3
Gränspunkt	□
Väg	---

Framställd genom Nymätning samt kopiering från registerkartan  
För det tekniska innehållet svarar Hans Lindberg H.L.

